



LIMOCIDE

NOTA TECNICA VITE

**FUNGICIDA
INSETTICIDA
A BASE DI OLIO
ESSENZIALE
DI ARANCIO
DOLCE**


Vivagro
La nature au service de vos cultures.


manica
RISPETTA LA NATURA E CHI LA COLTIVA

EFFICACE CONTRO L'OIDIO

OIDIO

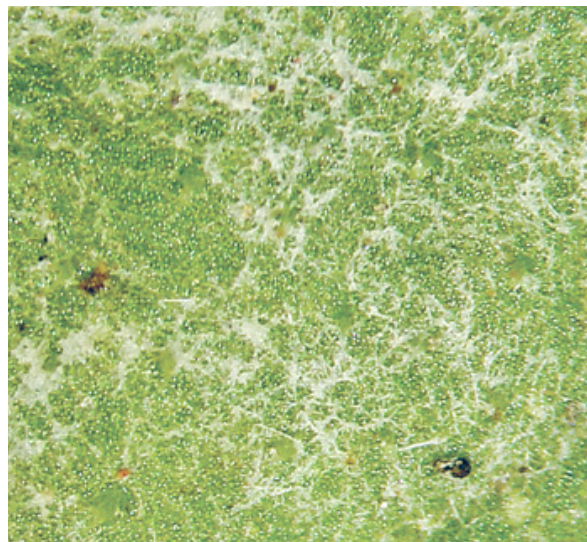
IL MECCANISMO D'AZIONE

Limocide ha un meccanismo d'azione fisico sia **FUNGICIDA** che **INSETTICIDA**.
Provoca la disidratazione del micelio o delle spore.



NON TRATTATO

SVILUPPO DI OIDIO

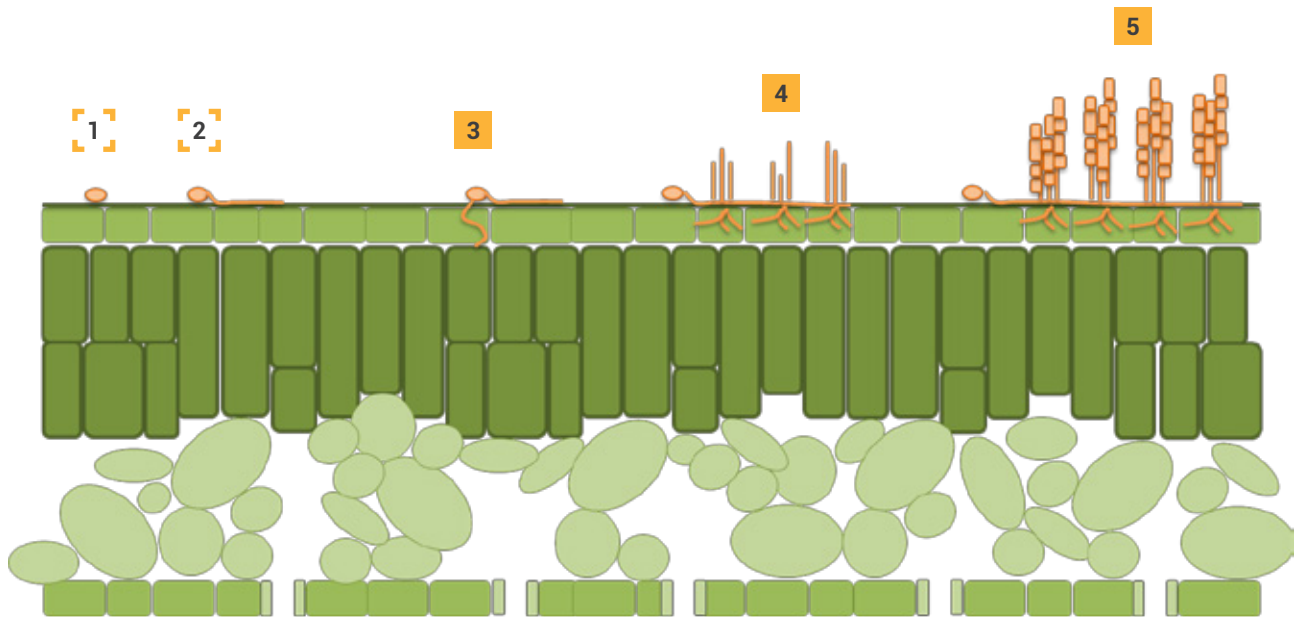


TRATTATO CON LIMOCIDE

DISSECCAMENTO DELL'OIDIO

LIMOCIDE AGISCE IN TUTTE LE FASI DELL'OIDIO

- Come trattamento preventivo; agisce sui conidi (1-2-3)
- Come trattamento curativo; agisce sul micelio (3-4)
- Come eradicante; secca e disidrata le spore (5)

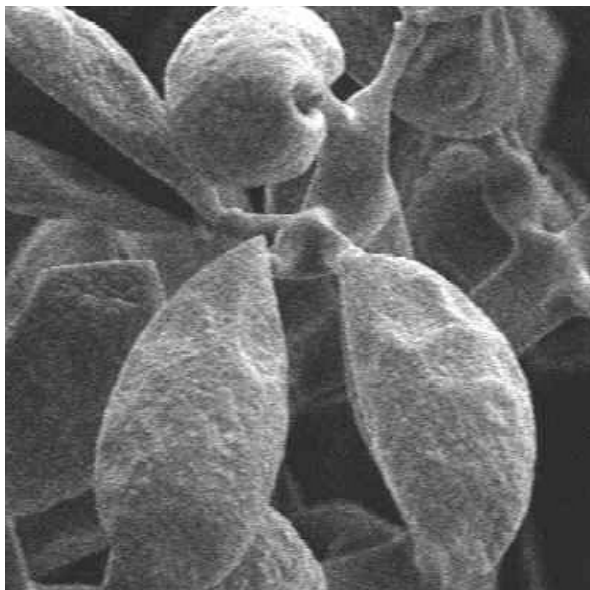


AZIONE DIRETTA SULLE SPORE

PERONOSPORA

L'EFFICACIA

Efficace su spore e micelio di *Plasmopara viticola*
(applicato allo 0.8%).

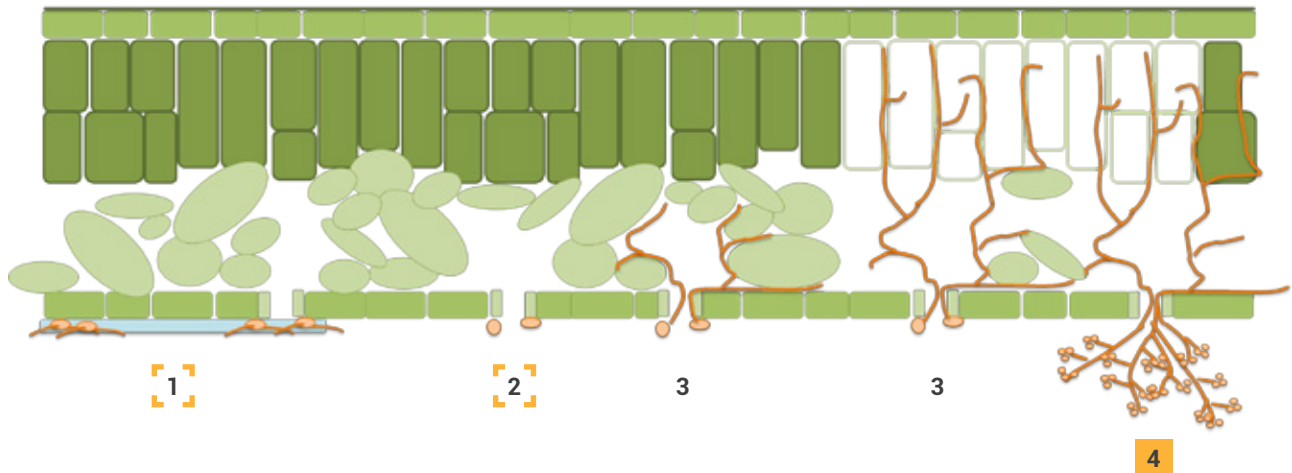


RILIEVO DOPO 24 ORE DAL TRATTAMENTO

LIMOCIDE ROMPE LA PARETE CELLULARE, DISIDRATANDO IL MICELIO E LE SPORE DEL FUNGO

LIMOCIDE AGISCE IN ALCUNE FASI DELLA PERONOSPORA

- Come trattamento preventivo; agisce sulle spore e durante la germinazione (1-2)
- Come eradicante; disidratando le spore (4)



ALLEATO ESSENZIALE PER LA VITE

COLTURA	PATOLOGIA	DOSE ha	DOSE hl
VITE	Oidio Peronospora sporulata	1,6 L/ha	800 ml/hl (200 L/ha)



LE DOSI D'IMPIEGO

Le dosi riportate si riferiscono ad ettaro. Si riporta inoltre anche il quantitativo di acqua idoneo per applicazioni con attrezzature operanti a volume normale. La dose massima di utilizzo di **LIMOCIDE**, è fissata in relazione al volume massimo di acqua indicata nella tabella in alto. Qualora si utilizzino volumi di acqua ridotti la dose per ettaro può essere diminuita in modo da mantenere la concentrazione per ettolitro.

LA MISCIBILITÀ

Il formulato si è mostrato compatibile con tutti gli agrofarmaci.

IL MODO D'USO

Applicare **LIMOCIDE** su **vegetazione asciutta** e aggiungerlo nell'atomizzatore come ultimo prodotto per evitare la formazione di schiuma. Con temperature maggiori di 28 °C, ridurre il dosaggio di 0.1%-0.2%. In caso di miscela con zolfo, ridurre la dose di **LIMOCIDE** dello 0.2% e dimezzare la dose di zolfo.

REGISTRAZIONE	N° 17470 DEL 4/11/2019
---------------	------------------------

COMPOSIZIONE	60 G/L OLIO ESSENZIALE DI ARANCIO DOLCE
--------------	--

FORMULAZIONE	MICRO EMULSIONE
--------------	-----------------

CONFEZIONE	5 L
------------	-----

INIZIO GERMOGLIAMENTO	FOGLIE DISTESE	GRAPPOLI SEPARATI	PRE FIORITURA	FIORITURA	ALLEGAGIONE	ACCRESCIMENTO ACINI	PRE CHIUSURA GRAPPOLO	CHIUSURA GRAPPOLO	INVAIATURA	MATURAZIONE	PRE RACCOLTA
--------------------------	----------------	----------------------	------------------	-----------	-------------	------------------------	--------------------------	----------------------	------------	-------------	--------------



STRATEGIA VITE BIO



OIDIO

LIMOCIDE 0.6 - 0.8%
+ ZOLFO LIQUIDO 2 L/ha (alta pressione)

ZOLFO LIQUIDO 80 SC

PERONOSPORA

* Max 6 applicazioni con Limocide e distanziate di min. 7 giorni

BORDOFLOW NEW 3 L/ha
(300 ml/ha)

BORDOFLOW NEW o OSSICLOR 20 FLOW +
ESTRATTO DI CASTAGNO MANICA (CORROBORANTE)

STRATEGIA VITE INTEGRATA

OIDIO

LIMOCIDE 0.6% + P.A. DI SINTESI
(STRATEGIA ANTIRESISTENZA)

NEXOL 10 WG
o SQUARE EC

ZOLFO LIQUIDO 80 SC o
ZOLVIS 80 SECTOR

PERONOSPORA

BORDOFLOW NEW
3 L/ha (300 ml/ha)

ARPEL DUO
o PUNTIL MZ

MANAMID
o CURAME 25 WG

POLTIGLIA 20 WG
o BORDOFLOW NEW

www.manica.com

MANICA spa
via all'Adige 4
38068 Rovereto TN Italia
Tel. +39 0464 433705
Fax +39 0464 458235



manica[®]

RISPETTA LA NATURA E CHI LA COLTIVA